



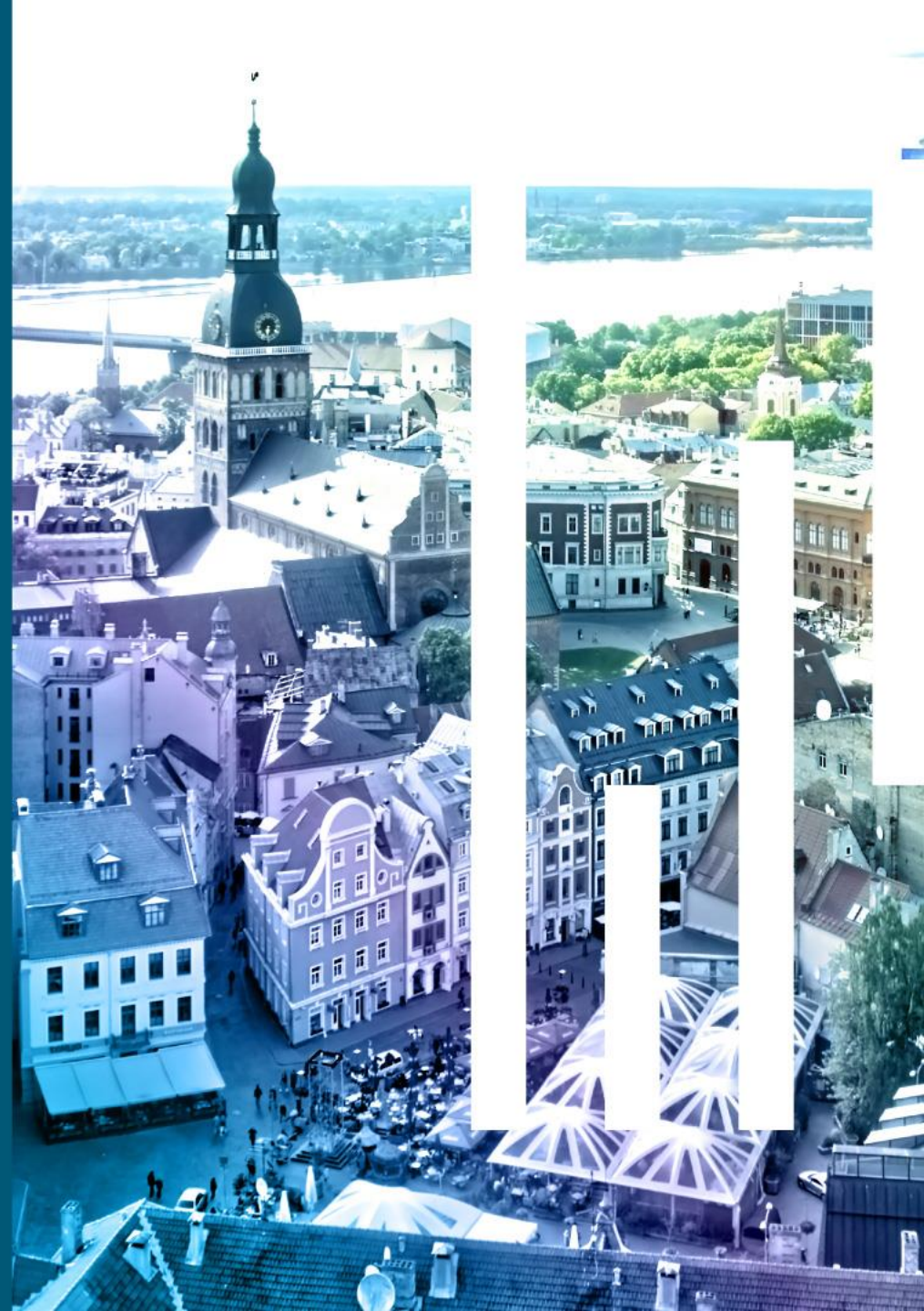
TURĪBAS BIZNESA INDEKSS



24. MARTS

Biznesa augstskola *Turība*

2020



TURĪBAS BIZNESA INDEKSS



Pētījuma veicējs: sabiedriskās domas pētījumu centrs SKDS

Mērķa grupa: Latvijas uzņēmēji, uzņēmumu vadītāji

Izlases apjoms: 750 respondenti

Izlase tika veidota, izmantojot Centrālās statistikas pārvaldes (CSP), Lursoft un publiski pieejamas uzņēmumu datubāzes

Aptaujas metodes: telefonintervijas un interneta aptauja

Ģeogrāfiskais pārklājums: visa Latvija

Aptaujas veikšanas laiks: 2019. gada novembris – decembris

LATVIJAS UZNĒMĒJU APTAUJAS TEHNISKĀ INFORMĀCIJA



PĒTĪJUMA SATURS

16 jautājumi/ rādītāji (kas reprezentē 7 uzņēmējdarbības vidi ietekmējošus faktoros)

Atbildes uz katru atsevišķo jautājumu

(piemēram, «Kā Jūs kopumā novērtētu darbaspēka pieejamību Latvijā? Vai, Jūsaprāt, tā ir ļoti laba, drīzāk laba, drīzāk slikta vai arī ļoti slikta?») tiek izvērstas skalā no **+100 līdz -100**

Attiecīgi atbildes ...

- Ļoti labi, viegli, pozitīvi dod +100 punktus
- Drīzāk labi, viegli, pozitīvi dod +50 punktus
- Drīzāk slikti, grūti, negatīvi dod -50 punktus
- Ļoti slikti, grūti, negatīvi dod -100 punktus
- Neitrāli, ne veicina, ne traucē, dod 0 punktus

**Kopā Turības indekss
var būt robežās no
+100 līdz -100 punktiem**

TURĪBAS BIZNESA INDEKSS



Latvijas uzņēmēju vērtējums par vairākiem ietekmējošiem faktoriem:

- Institucionālajiem un informatīvajiem faktoriem (valdības, pašvaldību darbība)
- Tiesiskās vides faktori (likumdošanas stabilitāte)
- Sociālie, kultūras un demogrāfijas faktori (darbaspēja pieejamība)
- Monetārie faktori (finanšu pieejamība)
- Tehnoloģiskie un infrastruktūras faktori (sakaru un interneta nodrošinājums, zinātniski tehniskie resursi, vietējā un starptautiskā transporta nodrošinājums u.c.)
- Fiskālie faktori (nodokļu apjoms)
- Citi faktori (godīga konkurence, uzņēmējdarbības uzsākšanas un izbeigšanas process u.c.)

MĒRĶIS – sekmēt uzņēmējdarbības vides un nozares izglītības ciešāku sasaisti, identificēt uzņēmējdarbības vides būtiskākās problēmas un lielākās priekšrocības un veicināt topošo uzņēmēju padziļinātāku interesi par to.

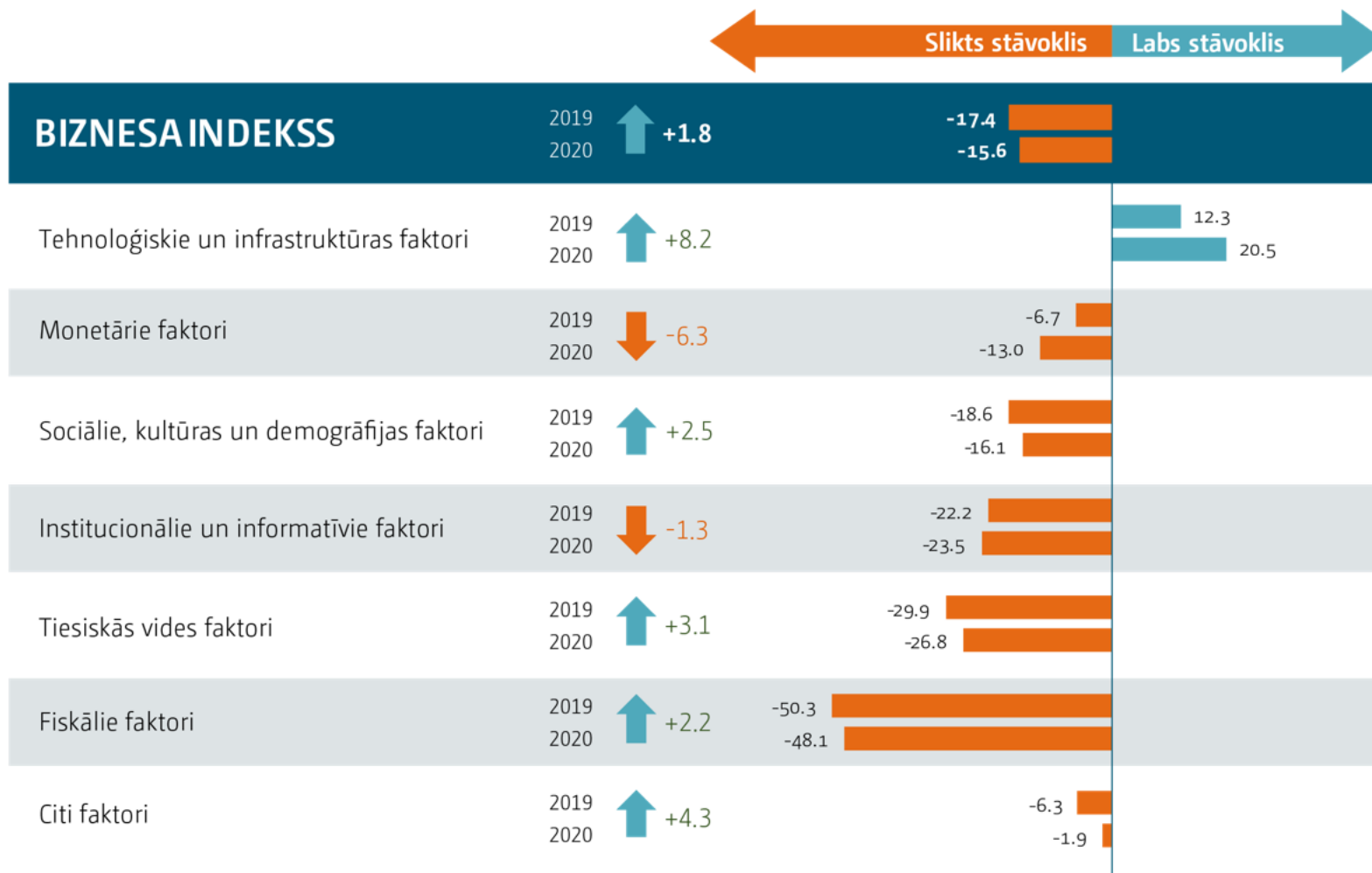
TURĪBAS BIZNESA INDEKSS

Turības Biznesa indekss ir indikators, kas raksturo Latvijas uzņēmēju viedokli par Latvijas uzņēmējdarbības vides stāvokli kopumā.

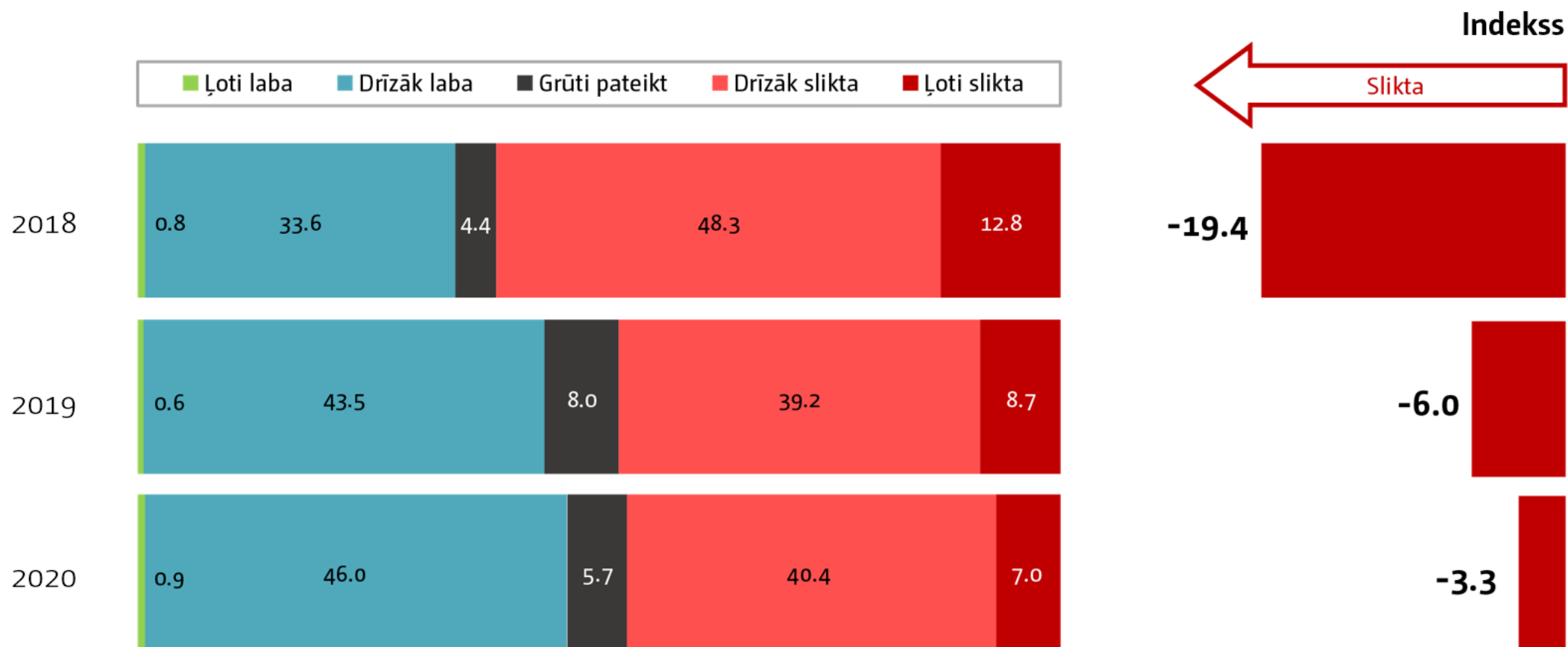
TURĪBAS BIZNESA INDEKSA VĒRTĪBA

-15.6

2019. g. **-17.4**

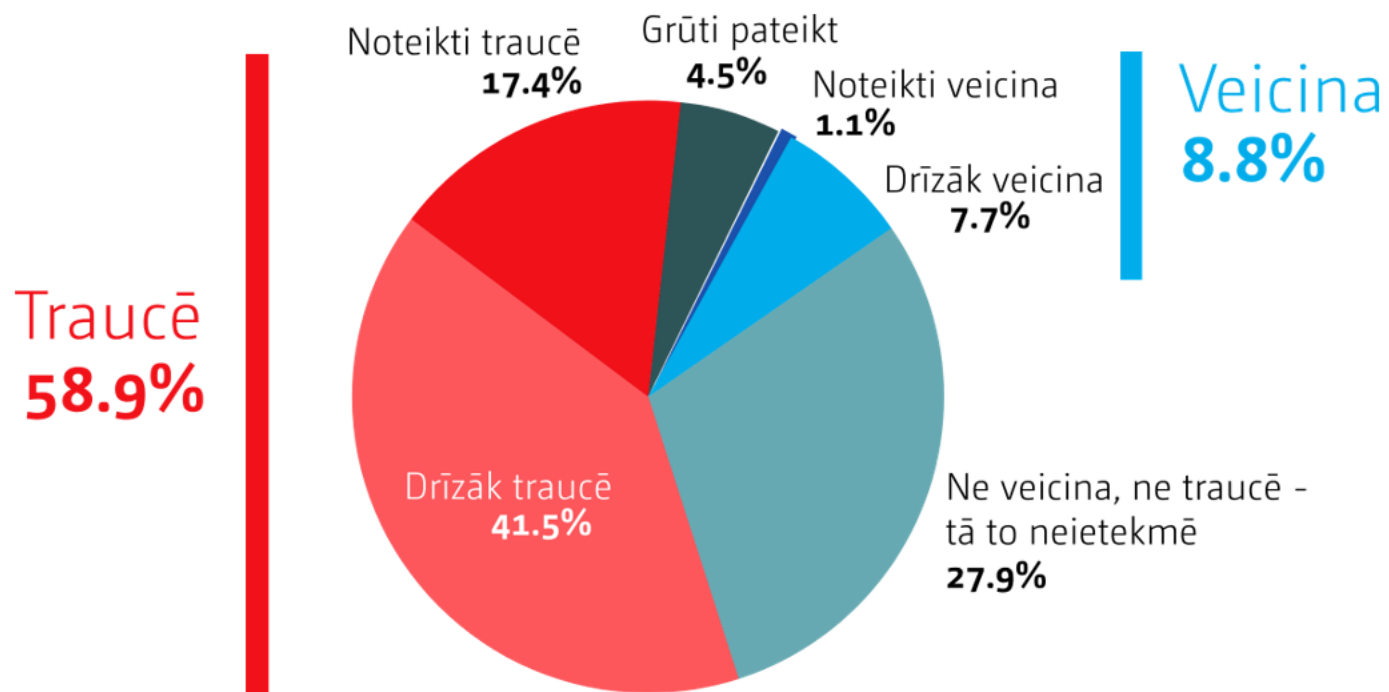


LATVIJAS UZNĒMĒJDARBĪBAS VIDES VĒRTĒJUMS



UZŅĒMĒJU VĒRTĒJUMS PAR VALDĪBAS DARBĪBAS IETEKMI

uz uzņēmējdarbības attīstību

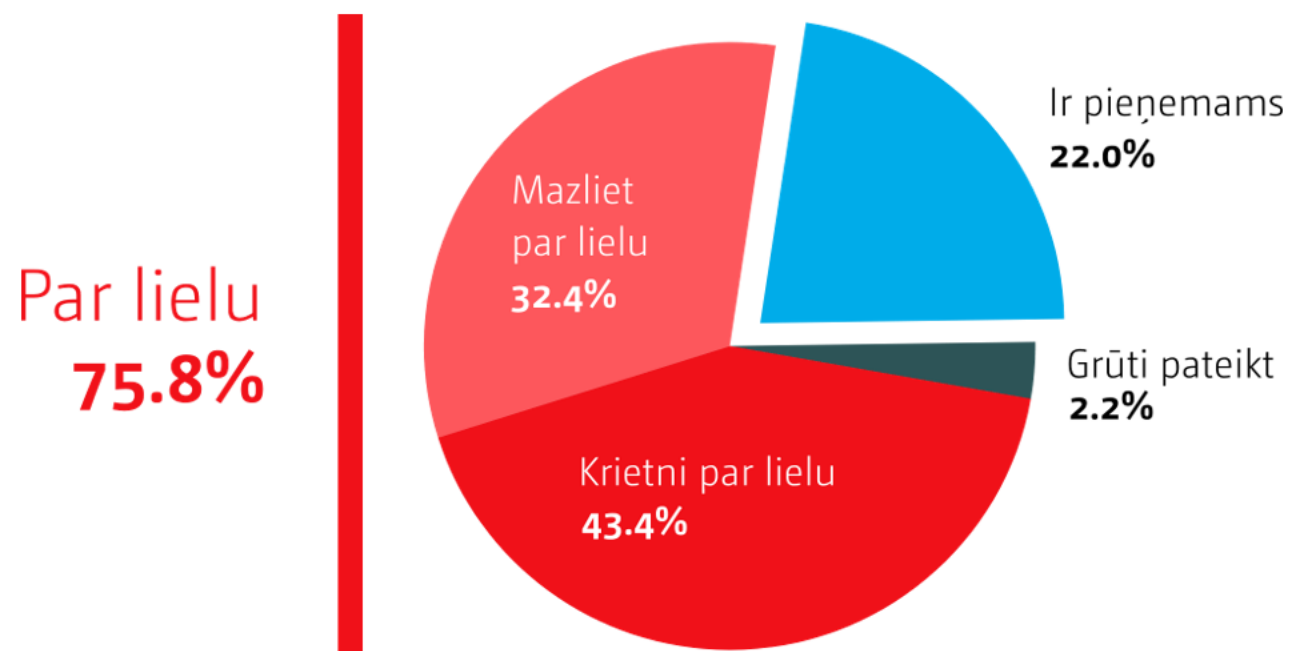


APAKŠINDEKSS

-33.2

2019.g. -31.4

UZŅĒMĒJU VĒRTĒJUMS PAR ADMINISTRATĪVO SLOGU, ar kuru saskaras uzņēmumi

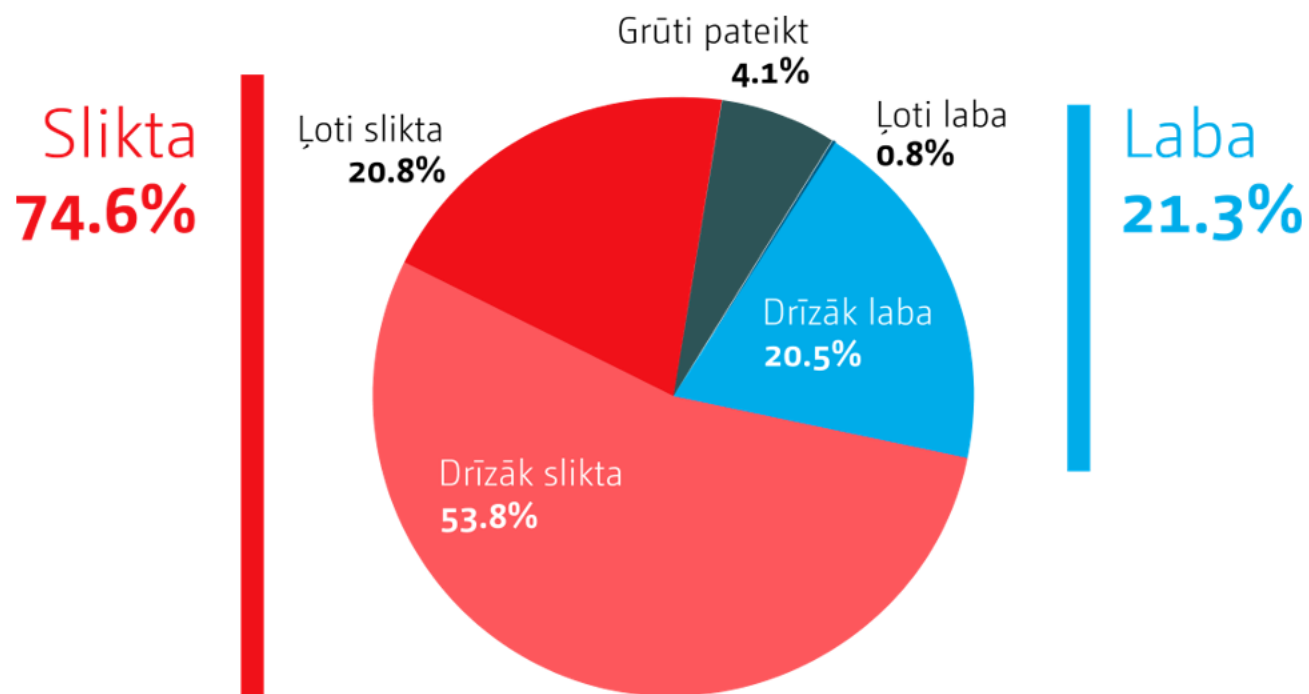


APAKŠINDEKSS

-37.6

2019.g. **-36.2**

AR UZŅĒMĒJDARBĪBU SAISTĪTAS LIKUMDOŠANAS STABILITĀTES, NEMAINĪBAS UN PROGNOZĒJAMĪBAS vērtējums

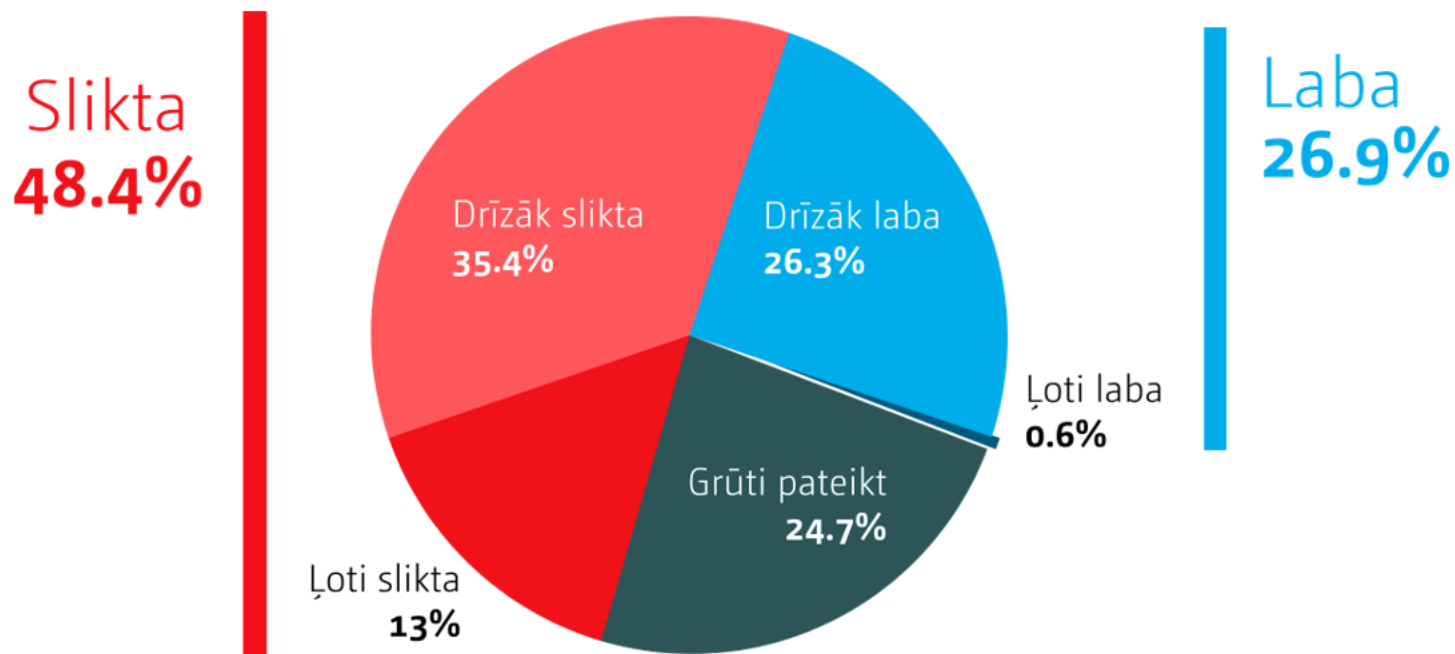


APAKŠINDEKSS

-36.7

2019.g. -36.8

AR UZŅĒMĒJDARBĪBU SAISTĪTĀS TIESISKĀS VIDES VĒRTĒJUMS



APAKŠINDEKSS

-17.0

2019.g. **-23.0**



TURĪBAS BIZNESA INDEKSS



24. MARTS

Biznesa augstskola *Turība*

2020

