

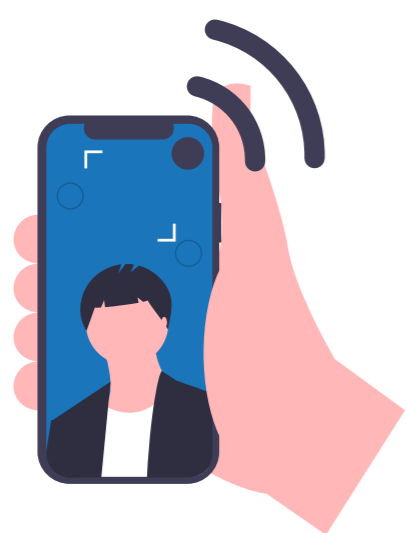
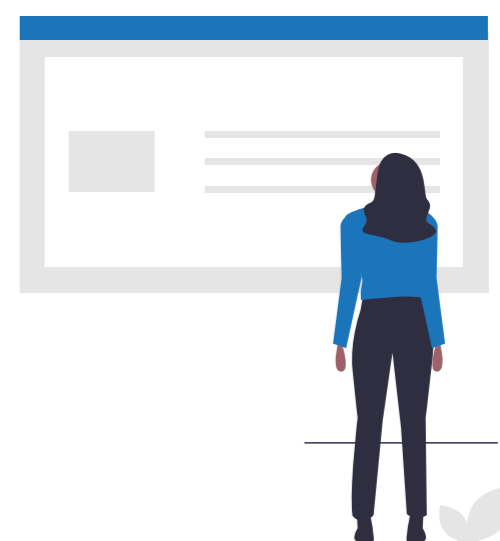
SINHRONĀS LEKCIJAS STUDIJU PROCESĀ



KAS IR SINHRONĀS LEKCIJAS?

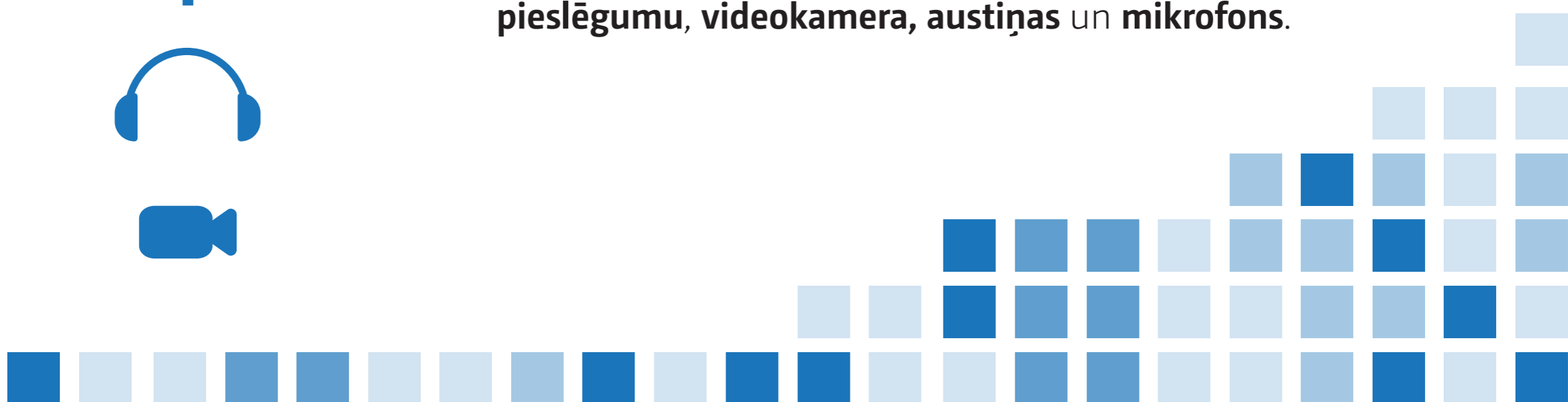
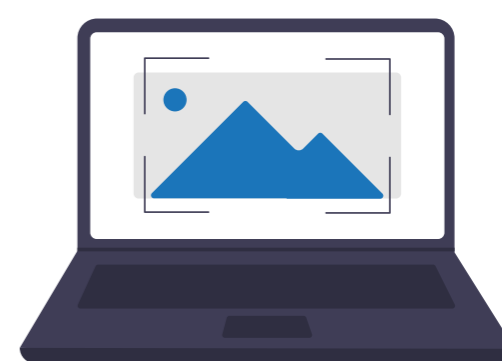
Ņemot vērā vīrusa Covid-19 izplatības riskus un rūpējoties par studējošo drošību un veselību, informējam, ka studējošajiem ir **iespēja piedalīties lekcijās arī tiešsaistē**. Šāda tipa tiešsaistes lekcijas ir sinhronās lekcijas, kas notiek vienlaikus ar tradicionālajām klātienē lekcijām saskaņā ar [nodarbību sarakstu](#).

Pieslēdzoties lekcijām tiešsaistē, studējošais, tāpat kā klātienē lekcijās, var sekot līdz pasniedzēja stāstītajam, iepazīties ar studiju materiālu, uzdot sev interesējošos jautājumus u.tml. Lekcijas laikā pasniedzējs un studenti redz un dzird viens otru, piedaloties studiju procesā. Ja pasniedzējs uzdod jautājumu, studenti, kuri ir auditorijā, atbild klātienē, savukārt tie, kuri piedalās tiešsaistes režīmā, var atbildēt, izmantojot čatu. Studenti auditorijā var uzdod jautājumus, paceļot roku, savukārt studenti tiešsaistē – ierakstot jautājumu čatā.



KAS NEPIECIEŠAMS, LAI PIEDALĪTOS SINHRONAJĀ LEKCIJĀ?

Lai piedalītos šādā lekcijā, nav nepieciešamas īpašas digitālās prasmes vai sarežģīts tehniskais aprīkojums. Viss ir ļoti vienkārši – nepieciešams **dators vai viedierīce** ar stabilu **interneta pieslēgumu, videokamera, austiņas un mikrofonu**.



KĀ PIEVIENOTIES SINHRONAJAI LEKCIJAI?



Pēc imatrikulācijas uz **Tavu e-pastu ir nosūtīta piekļuves informācija** augstskolas informācijas sistēmai **BATIS**. [Ielogojies šajā sistēmā.](#)



Sadaļā **“Paziņojumi”** būs informācija no pasniedzējiem par katra studiju kursa norisi.



Paziņojumā būs publicēta arī saite uz tiešsaistes lekciju platformā *Cisco Webex*, ja lekcija tiek plānota arī tiešsaistē. Lai lietotu platformu *Cisco Webex*, iesakām to lejupielādēt savā telefonā, datorā vai citā viedierīcē. Šo platformu vari lietot arī [internetā](#). Saite tiks publicēta vismaz divas dienas pirms attiecīgās lekcijas.

Pieslēdzoties lekcijām tiešsaistē, studējošais, tāpat kā klātienē lekcijās, var sekot līdzi pasniedzēja stāstītajam, iepazīties ar studiju materiālu un uzdot sev interesējošos jautājumus.



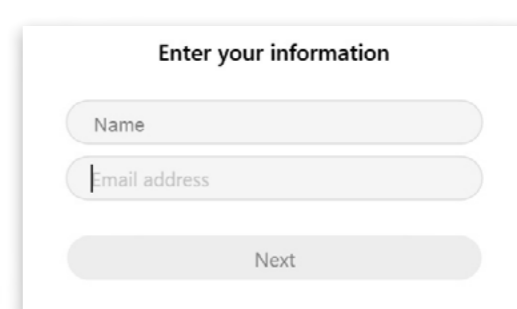
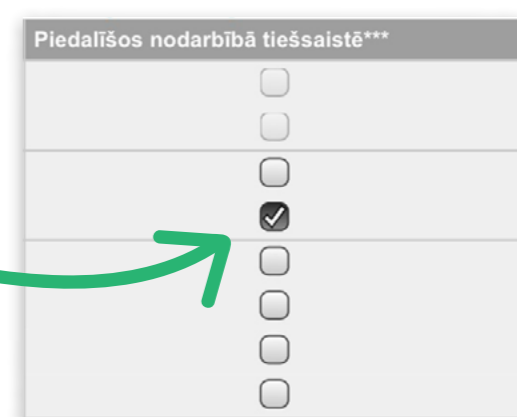
Līdz lekcijas norises dienas plkst.8.00 **atzīmē**, vai plāno piedalīties lekcijā tiešsaistē!



Seko līdzi nodarbību sarakstam un atbilstoši tam apmēram 5-10 minūtes pirms lekcijas sākuma **ver vaļā** pasniedzēja norādīto **tiešsaistes lekcijas linku**. Ērtākam darbam ieteicams izmantot [Cisco Webex lietotni](#).



Lai piedalītos tiešsaistes lekcijā, studentam **NAV nepieciešams veidot savu profilu Cisco Webex platformā**, taču, pieslēdzoties lekcijai, obligāti jāievada savs vārds un uzvārds, kā arī tas e-pasts, ko esi norādījis BATIS sistēmā.



KĀ SEKMĪGĀK DARBOTIES TIEŠSAISTES LEKCIJĀ?

Lai tiešsaistes lekcija būtu pēc iespējas vērtīgāka un patīkamāka visiem studējošajiem (gan tiem, kas atrodas auditorijā, gan tiem, kas pieslēgušies tiešsaistē) aicinām ņemt vērā dažus ieteikumus:

- **Nekavē** lekcijas sākumu. Sagatavojies darbam un pieslēdzies savlaicīgi!
- Pirms tiešsaistes lekcijas, **pārbaudi**, vai visi tehniskie līdzekļi ir darba kārtībā!
- Lai trokšņi, kas ir Tev apkārt, netraucētu pārējiem lekcijas dalībniekiem, laikā, kad nerunā, **izslēdz mikrofonu!**
- **Kameru vēlams ieslēgt**, taču, ja ir interneta traucējumi, to var izslēgt!
- Ja kamera ir ieslēgta, pārliecinies, lai **fons**, kas redzams aiz Tevis, ir **atbilstošs!**
- Lai piedalītos diskusijā vai uzdotu jautājumu pasniedzējam, **izmanto Cisco Webex čata funkciju.**
- Lekcijas laikā Tev būs iespēja **redzēt pasniedzēja prezentāciju** un **dzirdēt** viņa stāstījumu.
- Lekcijas laikā aicinām **nenodarboties ar citām blakus lietām!**

