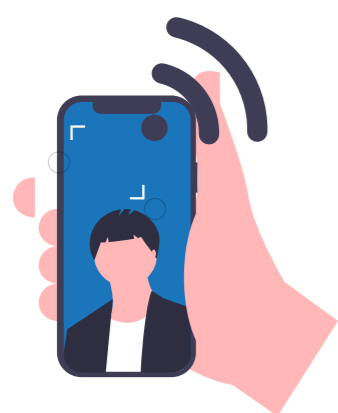


ATTĀLINĀTAIS STUDIJU PROCESS



KAS NEPIECIEŠAMS, LAI PIEDALĪTOS STUDIJU PROCESĀ ATTĀLINĀTI?

Lai piedalītos šādā lekcijā, nav nepieciešamas īpašas digitālās prasmes vai sarežģīts tehniskais aprīkojums. Viss ir ļoti vienkārši - nepieciešams **dators vai viedierīce** ar stabilu **interneta pieslēgumu**, **videokamera**, **austiņas** un **mikrofons**.



KĀ PIEVIENOTIES LEKCIJĀ ATTĀLINĀTI?



Ielogojies BATIS sistēmā.



Sadaļā “Paziņojumi” būs informācija no pasniedzējiem par katra studiju kursa norisi.



Paziņojumā būs publicēta arī saite uz tiešsaistes lekciju platformā *Cisco Webex*. Lai lietotu platformu *Cisco Webex*, iesakām to lejupielādēt savā telefonā, datorā vai citā viedierīcē. Šo platformu vari lietot arī [internetā](#). Saite tiks publicēta vismaz divas dienas pirms attiecīgās lekcijas. Pieslēdzoties lekcijai tiešsaistē, studējošais var sekot līdzi pasniedzēja stāstītajam, iepazīties ar studiju materiālu un uzdot sev interesējošos jautājumus.



Seko līdzi nodarbību sarakstam un atbilstoši tam apmēram 5-10 minūtes pirms lekcijas sākuma **ver vaļā** pasniedzēja norādīto **tiešsaistes lekcijas linku**. Ērtākam darbam ieteicams izmantot *Cisco Webex* lietotni.



Lai piedalītos tiešsaistes lekcijā, studentam **NAV nepieciešams veidot savu profilu *Cisco Webex* platformā**, taču, pieslēdzoties lekcijai, obligāti jāievada savs vārds un uzvārds, kā arī tas e-pasts, ko esi norādījis BATIS sistēmā.



Lejuplādē
Cisco Webex

Enter your information

Name

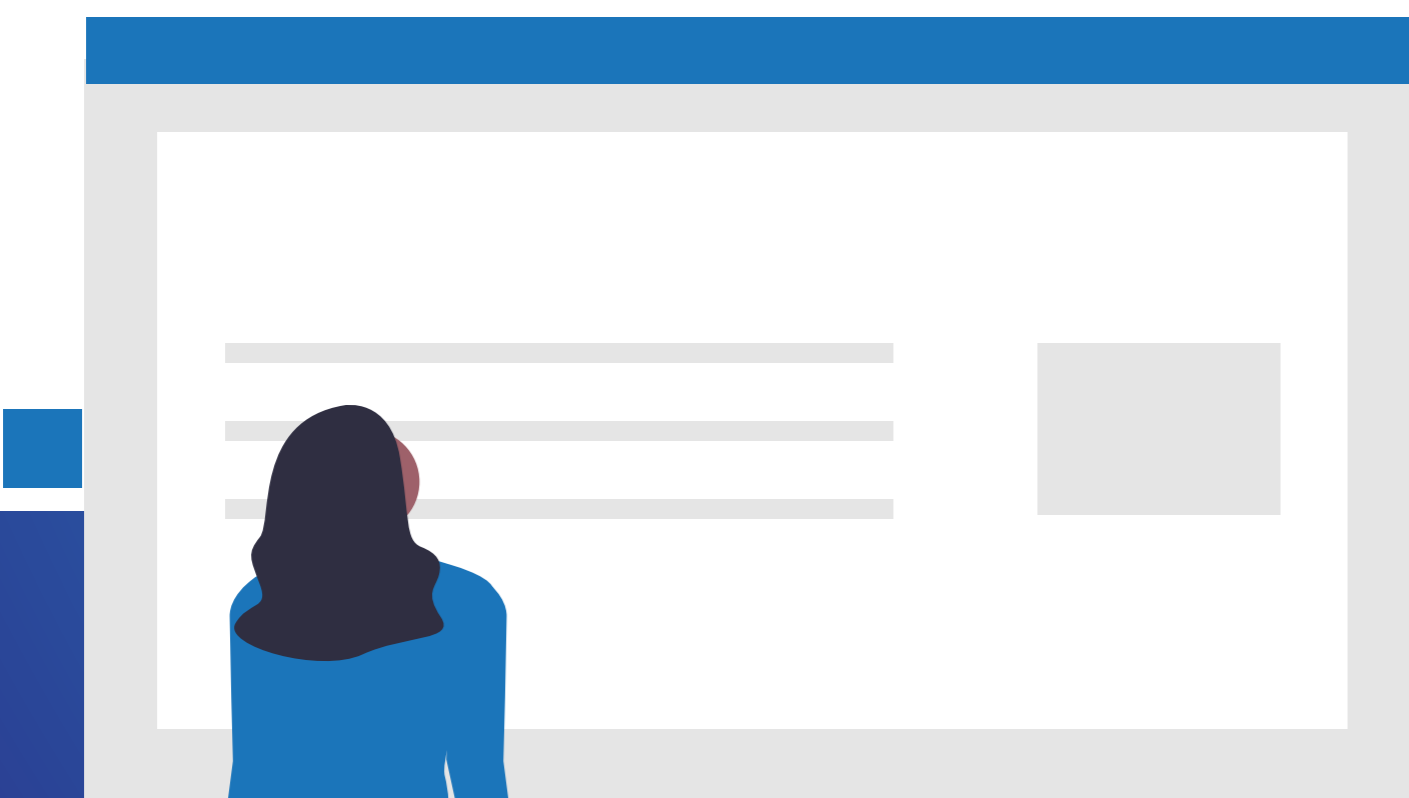
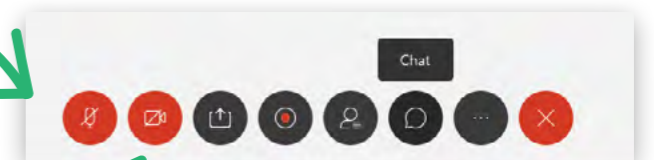
Email address

Next

KĀ SEKMĪGĀK DARBOTIES TIEŠSAISTES LEKCIJĀ?

Lai tiešsaistes lekcija būtu pēc iespējas vērtīgāka un patīkamāka visiem studējošajiem, aicinām ņemt vērā dažus ieteikumus:

- ■ **Nekavē** lekcijas sākumu. Sagatavojies darbam un pieslēdzies savlaicīgi!
- ■ Pirms tiešsaistes lekcijas, **pārbaudi**, vai visi tehniskie līdzekļi ir darba kārtībā!
- ■ Lai trokšņi, kas ir Tev apkārt, netraucētu pārējiem lekcijas dalībniekiem, laikā, kad nerunā, **izslēdz mikrofonu!**
- ■ **Kameru vēlams ieslēgt**, taču, ja ir interneta traucējumi, to var izslēgt!
- ■ Ja kamera ir ieslēgta, pārlicinies, lai **fons**, kas redzams aiz Tevis, ir **atbilstošs!**
- ■ Lai piedalītos diskusijā vai uzdotu jautājumu pasniedzējam, **izmanto Cisco Webex čata funkciju.**
- ■ Lekcijas laikā Tev būs iespēja **redzēt pasniedzēja prezentāciju** un **dzirdēt** viņa stāstījumu.
- ■ Lekcijas laikā aicinām **nenodarboties ar citām blakus lietām!**



LAI PATĪKAMS STUDIJU PROCESS!

Tava Turība!

Tu